



T.C. YOZGAT BOZOK ÜNİVERSİTESİ İNŞAAT MÜHENDİSLİĞİ BÖLÜMÜ STAJ BİLGİLENDİRME TOPLANTISI



STAJ NEDİR, NE İÇİN YAPILIR, NELERE BAKMAK GEREKİR ?

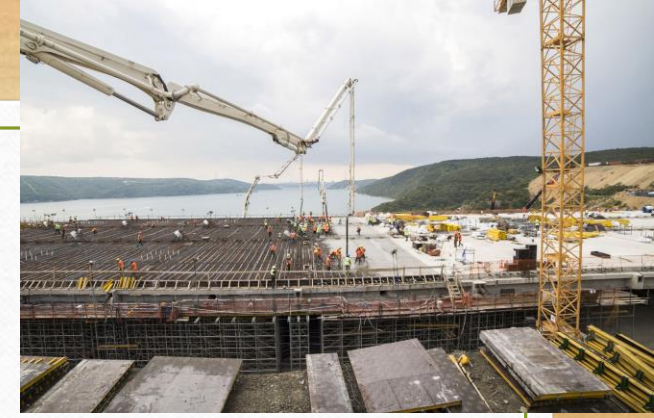
BÖLÜM STAJ KOMİSYONU

- Başkan Dr. Öğr. Üyesi Murat AY
Üye Arş. Gör. Cenk Cuma ÇADIR
Üye Arş. Gör. Ferhat ŞAHİNKAYA
Üye Arş. Gör. Hüseyin Okan ANADUT
Üye Arş. Gör. Hayrettin KARACA

İÇ SES: İYİ BİR STAJ NASIL YAPARIM ! ?

HOŞ GELDİNİZ! 25.04.2019 Saat: 12:00 YER: Konferans salonu (Dekanlığımızın yanındaki bina)





İNŞAAT MÜHENDİSLİĞİNİN EN ÖNEMLİ AŞAMALARINDAN BİRİ **STAJLARDIR!**

- NEDEN ?
- ÇÜNKÜ, İŞİ GÖRÜYORSUN! DEMİRİ, TUĞLAYI, BİNAYI, BARAJI, YOLU, BETONU, ASFALTI, ALT TEMELİ, TETAYI, GAMAYI, ROYU, TEORİK BİLGİLERİNİN YAŞAMA DÖNDÜĞÜ YERİ GÖRÜYORSUN!
- Projeleri görüyorsun, proje okumayı öğreniyorsun, bilgisayar programlarını inceliyorsun! Belediye, kamu birimleri ile ilgili işleri öğreniyorsun!
- İş durumlarını öğreniyorsun, yazışmalar, ihaleler, taşeron ne yapar gibi olayları görüyorsun!

İNŞAAT MÜHENDİSLİĞİ NEDİR?

Bizim işimiz hem ofiste hem laboratuvarıda hem de doğada (daha çok burada!), yani dışarıda...

- O yüzden hem DOĞA şartları hem İNSAN şartları hem de PROJEDEKİ her şeyin sahaya tatbik edilmesi, uydurulması, intikal ettirilmesi çok önemlidir.

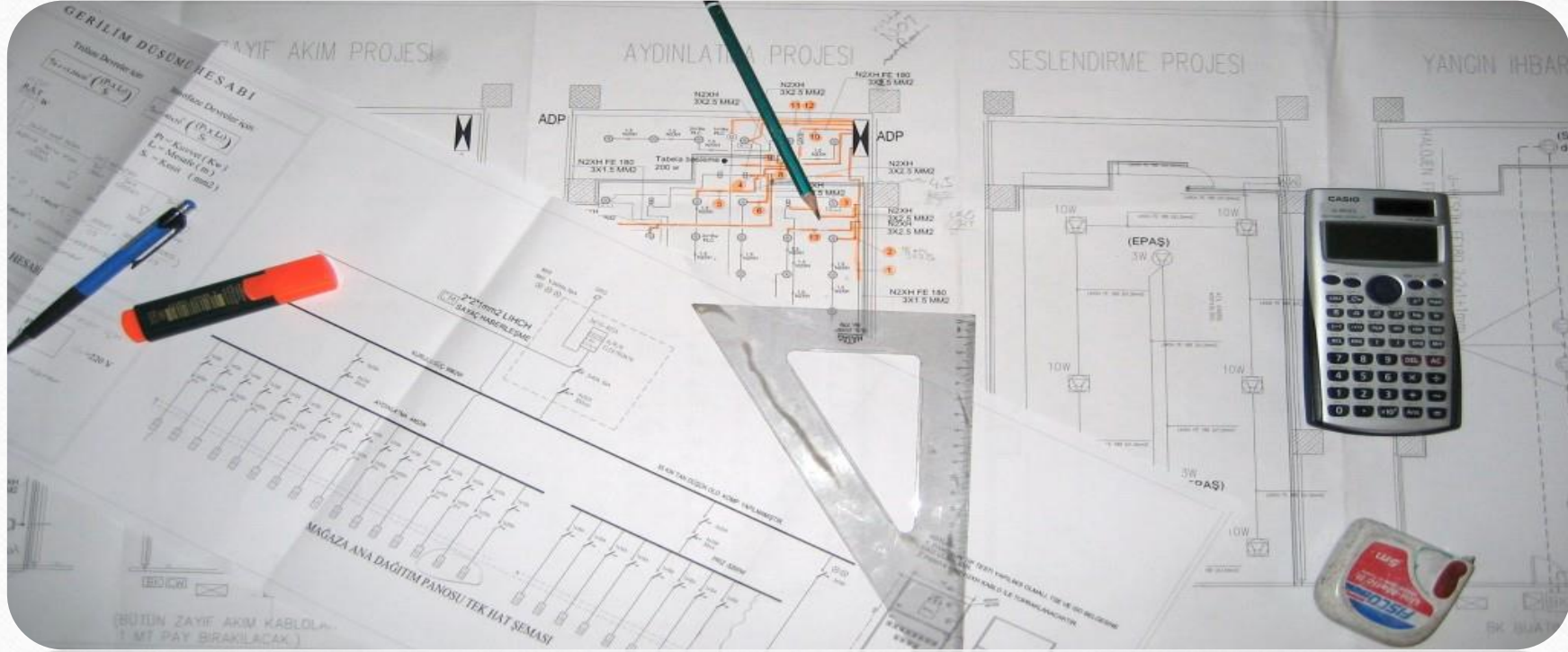


•ŞANTIYE MÜHENDİSLİĞİ

Construction Site Engineering



OFİS MÜHENDİSLİĞİ (PROJE MÜHENDİSLİĞİ, HESAP MÜHENDİSLİĞİ)



- *STAJ YAPARKEN NELERE DİKKAT ETMELİYİM?*

?





SORU SORMAK ÇOK ÖNEMLİ !

- SORU SORMADAN ÖĞRENEMEZSİNİZ!
- HER ŞEYİ SORUN ! **DEDEKTİF** GİBİ OLUN!
- ÇÜNKÜ MEZUN OLDUĞUNUZDA **SİZE** SORACAKLAR ! 😊
- **Mesala «-ŞEFİM KAÇ metre küp gider ?»**

TÜM BU BİLGİLER WEB SİTEMİZDE DE VAR!

<http://mmf.bozok.edu.tr/insaat>

to create DEM in ArcMap 10.1'de Morf ArcGIS Coordinate Tr Fresenius Environme Editorial Manager® Editorial Manager® Editorial Manager® ScholarOne Manuscr Diğ er yer işaretleri

YOZGAT BOZOK ÜNİVERSİTESİ
İNŞAAT MÜHENDİSLİĞİ

ANASAYFA HAKKIMIZDA YÖNETİM AKADEMİK BİRİMLER PERSONEL BELGELER VE FORMLAR İLETİŞİM KALİTE SÜRECİ EN TR

İNŞAAT MÜHENDİSLİĞİ BÖLÜMÜ
STAJ UYGULAMA ESASLARI

Staj ile ilgili formlar ve belgeler aşağıdaki başlıklarda verilmiştir.
Fakülte giriş yılınıza göre ilgili bağlantıdaki evrakları kullanınız.

STAJ BİLGİLENDİRME TOPLANTILARIMIZ HER SENE BAHAR YARIYILI ARA SINAVLARDAN BİR HAFTA ÖNCE MÜHENDİSLİK-MİMARLIK FAKÜLTESİ KONFERANS SALONUNDA YAPILMASI PLANLANMIŞTIR. (*Dekanlığımızın yanındaki bina*)

YOKLAMA ALINACAK OLUP STAJ DEĞERLENDİRMELERİNDE GÖZ ÖNÜNDE BULUNDURULACAKTIR.

KATILIMLARINIZI BEKLER, İYİ ÇALIŞMALAR DİLERİZ.

Not: Daha önce toplantıya katılan öğrencilerimiz katılmayabilir, ancak ilk kez staj yapacakların katılması gereklidir.

2018 yılı öncesi girişli öğrenciler için staj formları

1. İş Yeri Staj bilgi formu (ENG)
2. Zorunlu staj kabul formu (Sigorta için) (Yurtdışı stajları için sigorta işlemleri yapılamamaktadır. Stajerin kendi sigortasını yaptırması gerekmektedir. Bilgi için SGK)
Ayrıca bu belge doldurup danışmanınıza teslim edilmesi gerekmektedir. Tıklayınız!
3. Staj sicil fişi (ENG)
4. Staj defteri örneği
5. Cumartesi/pazar çalışır belgesi (ENG)

İNŞAAT MÜHENDİSLİĞİ

ANASAYFA
HAKKIMIZDA
BÖLÜM DUYURULARI
ANKET
DERS PROGRAMLARI
BÖLÜM ETKİNLİKLERİ
AKADEMİK KADRO
ANABİLİM DALLARI
KOMİSYONLAR
KALİTE
MEZUNLARIMIZ
STAJ İŞLERİ
BELGELER VE FORMLAR
LABORATUVARLARIMIZ
DERSLER
BİLGİ SİSTEMİ
FOTOĞRAF GALERİSİ



STAJA BAŞLARKEN NELER YAPACAĞIM?



BÖLÜMÜMÜZDE STAJLAR ikiye ayrılır.

Bunlar:

- ZORUNLU STAJ: YAPI- BÜRO (25 iş günü)
- SEÇMELİ STAJLAR: ULAŞTIRMA(25 iş günü) VEYA HİDROLİK (25 iş günü) VEYA GEOTEKNİK (25 iş günü)
- TOPLAM **50** (elli) İŞ GÜNÜ YAPILMASI GEREKİYOR!

2018 yılı ve sonrası için

1. ZORUNLU STAJ:
YAPI – BÜRO STAJI (25 İŞ GÜNÜ) (2. Sınıf ve üzeri)

2. SEÇMELİ STAJLAR:
HİDROLİK veya ULAŞTIRMA veya
GEOTEKNİK (25 İŞ GÜNÜ)
(3. Sınıf ve üzeri)

STAJ YAPACAĞINIZ YERİ ve TARİHLERİ
BELİRLEYİNİZ

STAJ ÖNCESİ AŞAĞIDAKİ GEREKLİ BELGELERİ HAZIRLAYINIZ (WEB sitemizden indirilebilir.)

1. İş Yeri Staj Bilgi Formu (WEB sitesinden indirilip doldurulur ve bölüm staj komisyon üyelerine onaylatıldıktan sonra staj yapılacak kurum/kuruluş tarafından doldurularak *tekrar* bölüm staj komisyon üyelerine staja başlanmadan önce elden teslim edilecektir. Ve komisyondan staj başlama onayı alınacaktır.)
2. Staj Kabul Formu (Sigorta Formu) (Staj başlangıç tarihinden en az 3(üç) gün önce Fakültemiz muhasebe servisine faks ile veya elden teslim edilmelidir.)
3. Örnek staj defteri Dekanlık öğrenci işlerinde onaylatılacaktır. Sayfa sayısı staja göre değişebilir.

BELİRTTİĞİNİZ YERDE ve TARİHDE STAJA BAŞLAYINIZ!

Aşağıdaki maddeler ise staj başladıktan sonra ve staj bitiminde yapmanız gerekenleri içermektedir. (WEB sitemizden indirilebilir.)

4. Staj Sicil Fişi (Staj sonunda gizli bir şekilde işveren tarafından doldurulup kapalı bir zarfa konulması gerekmektedir.)
5. Kurum/kuruluş resmi tatil ve hafta sonu günleri de çalışıyorsa ilgili belgesinin doldurulup staj sonunda zarfa konulması gerekmektedir.
6. Staj İşveren Değerlendirme Formu ve Staj Öğrenci Değerlendirme Formu (Doldurulduktan sonra staj sonunda zarfa konulması gerekmektedir.)

STAJ SONUNDA, BÖLÜM STAJ ESASLARINA GÖRE HAZIRLAMIŞ OLDUĞUNUZ STAJ DEFTERİNİ ve YUKARIDAKİ MADDELERDE GEÇEN GEREKLİ EVRAKLARI (Staj Sicil Fişi, Kurum/kuruluş Cumartesi günü çalışıyorsa ilgili belgesini, Staj İşveren Değerlendirme Formunu ve Staj Öğrenci Değerlendirme Formunu),
DÖNEMİN BAŞLANGICINDAN İTİBAREN 2 (İKİ) HAFTA İÇİNDE
BÖLÜM STAJ KOMİSYONUNA KAPALI BİR ZARF İÇERİSİNDE (ÜZERİ STAJA VE SİZE AİT BİLGİLER İLE DOLDURULMUŞ OLARAK)
İMZA KARŞILIĞINDA TESLİM EDİNİZ.

İş Yeri Staj Bilgi Formu

Doldurduktan sonra Staj Komisyona'na teslim et!



T.C. YOZGAT BOZOK ÜNİVERSİTESİ MÜHENDİSLİK MİMARLIK FAKÜLTESİ İNŞAAT MÜHENDİSLİĞİ BÖLÜMÜ İŞ YERİ STAJ BİLGİ FORMU

Sayın Yetkili,

Bu form staj yerinin ilgili staj için uygunluğunun belirlenmesi amacı ile doldurulmakta olup **bilgi amaçlıdır**. Stajın sağlıklı yapılabilmesi ve öğrencinin doğru yönlendirilebilmesi için bu bilgilerin doğruluğu önemlidir. Gerekli ilgi ve alakaya gösterdiğiniz için şimdiden teşekkür ederiz.

İnşaat Mühendisliği Bölümü Staj Komisyonu

ÖĞRENCİ İLE İLGİLİ BİLGİLER

Adı ve Soyadı		İletişim Bilgileri		Hangi staj?
Öğrenci No		Telefon	
Bölümü ve Sınıfı	İnşaat Mühendisliği-.....	e-posta	 İş Günü

Öğrencinin İmzası

STAJ YAPILACAK KURUM / KURULUŞ / FİRMA İLE İLGİLİ BİLGİLER

Stajyerin Stajından Sorumlulu Olabilecek İnşaat Mühendisi Sayısı:		Toplam Personel Sayısı	
Kurum/Firmamızın Faaliyet Alanı:			

Öğrencinin Staj Yapabileceği, İş Yerinin Kullanımında ve Faal Olan Kısım(lar)ının Bilgileri:

İMALAT/MONTAJ BİLGİLERİ	VAR Kullanılıyor	YOK	PROJELENDİRME, BÜRO VE EVRAK İŞLERİ	VAR	YOK
Kaba işlerin tümü			Büro işleri		
Beton, kalıp, kazık			Bilgisayar programları, hesaplar		
Demir, çelik			Simülasyon		
Hafiflet işleri (Kazı ve dolgu)			Kalite, Üretim ve Satış Kontrol		
Asfalt			Proje Çizim Bürosu		
İnce işlerin tümü			Personel Bürosu		
Tuğla, Siva			Deney laboratuvarı		
İzolasyon (sı, sı, su)			Zemin iyileştirme uygulamaları		
Sekki ve elektrik tesisat			Tünel, demiryolu		
			Sulama kanalı		

Öğrencinin Adı Soyadı ve İmzası

Tarih

... / ... / 20...

Staj yerinde bulunan ve faal olan kısımlar için VAR sütunu, bulunmayan kısımlar için YOK sütunu (X) ile işaretlenecektir.

NOT: Kurumu / Firmamızın tanıtım yazı, broşür vs. ekleyebilirsiniz.

STAJ SİCİL FİŞİ NEDİR?

- Staj yapılan kurumun doldurduğu staj sicil fişinde verilen notların ortalaması alınır ve her bir öğrenci için “sicil fişi başarı puanı” hesaplanır. Sicil fişi başarı puanı HER HANGİ BİRİNİN 50 puanın altında olan öğrencilerin stajları KOMPLE “*BAŞARISIZ*” olarak kabul edilir.

STAJ SİCİL FİŞİ NEDİR?

Staj sonunda yetkili/sorumlu bir kişi
tarafında doldurulup GİZLİ bir zarf
içerisinde veriniz!

GİZLİDİR

YOZGAT BOZOK ÜNİVERSİTESİ MÜHENDİSLİK MİMARLIK FAKÜLTESİ
İNŞAAT MÜHENDİSLİĞİ BÖLÜMÜ STAJ SİCİL FİŞİ (Fakülte Kopyası)

ÖĞRENCİNİN		<i>Buraya öğrencinin fotoğrafı yapıştırılacak ve öğrenci işleri tarafından mühürlenecektir. Fotoğraf dijital olarak eklenebilir.</i>
Numarası :	
Adı-Soyadı :	
Sınıfı :	
STAJ YAPILAN FİRMANIN / KURUMUN		
ADI	
ADRESİ	
STAJIN KONUSU	<input type="checkbox"/> 1.STAJ – Yapı-Büro	<input type="checkbox"/> 2.STAJ – Ulaştırma- Hidrolik/Hidroloji- Geoteknik
		<input type="checkbox"/> 3.STAJ - Büro
STAJIN	Başlangıç Tarihi:/..../..	Bitiş Tarihi:/..../..

Sayın Yetkili,
Firmanızda/Kurumunuzda stajını tamamlayan yukarıda bilgileri yazılı öğrenci ile ilgili aşağıdaki değerlendirme tablosunu özenle doldurmanızı, Fakülte kopyasını "Yozgat Bozok Üniversitesi Mühendislik Mimarlık Fakültesi İnşaat Mühendisliği Bölümü, Atatürk Yolu 8 km 66200 Merkez/YOZGAT" adresine ağız kapalı ve imzalı zarf içinde doğrudan veya öğrenci eliyle göndermenizi, firma/kurum kopyasını biriminizde saklamanızı rica ederiz.

DEĞERLENDİRME TABLOSU

Değerlendirme Kriterleri	NOT (0-100)	Açıklama (İsteğe Bağlı)
Staja Devam Durumu		
Sorumluluk Bilinci ve Kurallara Uyma		
Zamanı Verimli Kullanma		
Problem Çözme Yeteneği		
İletişim Kurma		
Kendisini Geliştirme İsteği		
Genel Değerlendirme		

STAJYERDEN SORUMLU YETKİLİNİN		KURUM MÜHÜR/FİRMA KAŞE ve İMZA:	
Adı Soyadı		
Đijl. No / Oda Sicil No		
Mezuniyet Tarihi		
Unvanı		


BÖLÜM STAJ KOMİSYONUNUN DEĞERLENDİRMESİ			
STAJ KOMİSYONU			
BAŞARILI	<input type="checkbox"/>	BASKAN	ÜYE
		ÜYE	ÜYE

SİGORTA KAĞIDI NEDİR?

- BOZOK ÜNİVERSİTEMİZ tarafından İŞ KAZASI ve MESLEK HASTALIKLARINA karşı SİGORTALANACAKSINIZ!

STAJ KABUL FORMU SİGORTALANMA İÇİN FORM

**Doldurduktan sonra
Dekanlığa teslim et!**

 T.C. YOZGAT BOZOK ÜNİVERSİTESİ MÜHENDİSLİK MİMARLIK FAKÜLTESİ DEKANLIĞI STAJ KABUL FORMU	
Sayı: / / 20....
Konu: Zorunlu Staj	
İLGİLİ MAKAMA	
OGRENCİNİN:	
Adı/Soyadı	
Bölümü	
Numarası	
T.C. Kimlik Numarası	
Daimi Adresi	
Telefonu	
Stajın Adı ve Süresi	<i>Süresi</i>
Aşağıda belirtilen tarihler arasında stajımı yapacağım. 1. Stajımın başlangıç tarihinde herhangi bir değişiklik yapmayacağım. 2. Staja fiilen başladıktan sonra herhangi bir sebeple stajı bırakmam halinde 3 (üç) gün içerisinde Fakültemin aşağıda yazılı faks numarasına faks çekerek telefonla da bilgi vereceğim. Aksi halde 5510 Sayılı Sosyal Sigortalar ve Genel Sağlık Sigortası Kanunu gereği doğacak cezai yükümlülükleri kabul ettiğimi taahhüt ederim.	
Öğrenci Ad/Soyad / İmza	

Yukarıda açık kimliği verilen Fakültemiz öğrencisinin belirtilen iş günü kadar staj yapması zorunludur. Staj süresi boyunca öğrencimizin Genel Sağlık Sigortası ve/veya iş kazası ve meslek hastalıkları sigortası Üniversitemiz tarafından yapılacaktır. Adı geçen öğrencimizin kuruluşumuzda staj yapması için göstereceğimiz ilgiye teşekkür eder, çalışmalarınızda başarılar dilerim.

Müslüm İLBAŞ
Fakülte Sekreteri

İSVEREN:	
Yukarıda adı geçen öğrencinin..... stajını firmamızda yapması uygun görülmüştür.	
Staj Başlama Tarihi	:/...../20....
Staj Bitiş Tarihi	:/...../20....
Staj Süresi (İş Günü)	:
Cumartesi Günleri	: Dahil (...) Dahil Değil (...)
Pazar Günleri	: Dahil (...) Dahil Değil (...)
İşyeri Adı	:
Faaliyet Alanı	:
	Yetkilinin İsmi: Unvan : Kaşe ve İmza :
	Tarih
İşyeri Telefon:	Faks.....
/...../20....

1. Öğrenci Staj Kabul Formunu işyerine imzalatarak, staj başlangıç tarihinden en az 5 (beş) gün önce

**RESMİ TATİL, CUMARTESİ VE PAZAR GÜNLERİ
FİRMANIN/İŞ YERİNİN/ŞANTİYENİN ÇALIŞIYOR
EVRAKINI DOLDURMANIZ GEREKİYOR.**



**T.C. YOZGAT BOZOK ÜNİVERSİTESİ,
MÜHENDİSLİK-MİMARLIK FAKÜLTESİ,
İNŞAAT MÜHENDİSLİĞİ BÖLÜMÜ STAJ KOMİSYONUNA,**

...../...../20....

..... numaralı isimli
öğrenciniz, stajını tarihler arasında firmamız
bünyesinde yapmıştır. Firmamız, **resmi tatil / Cumartesi / Pazar** günleri de **tam gün** mesai
yaptığından öğrenciniz staj süresince tarihlerde
firmamızda staj yapmıştır.

Firma Yetkilisi



ÖĞRENCİ STAJ DEĞERLENDİRME FORMU

Adı- Soyadı:

Dönem:

Stajın Türü:

Kuruluşun Adı/Sektör:

ANKET 1: STAJYER/ÖĞRENCİ İÇİN

	1 Çok kötü	2 Kötü	3 Orta	4 İyi	5 Çok iyi	Böyle bir şey yok*
Matematik, fen ve mühendislik bilgilerini uygulama becerisi kazandım.						
Deney tasarlama ve yapma ile deney sonuçlarını analiz etme ve yorumlama becerisi kazandım.						
İstenen gereksinimleri karşılayacak biçimde bir sistemi, parçayı ya da süreci tasarlama becerisi kazandım.						
Disiplinler arası takımlarda çalışabilme becerisi kazandım.						
Mühendislik problemlerini tanımlama, formüle etme ve çözüme becerisi kazandım.						
Mesleki ve etik sorumluluk bilinci kazandım.						
Etkin iletişim kurma becerisi kazandım.						
Mühendislik çözümlerinin, evrensel ve toplumsal boyutlarda etkilerini anlamak için gerekli genişlikte eğitim kazandım.						
Yaşam boyu öğrenmenin gerekliliği bilinci ve bunu gerçekleştirebilme becerisi kazandım.						
Çağın sorunları hakkında bilgi edinme yeteneği kazandım.						
İş güvenliği ve işçi sağlığı ile ilgili bilgiler kazandım.						
Mühendislik uygulamaları için gerekli olan teknikleri ve modern araçları kullanma becerisi kazandım.						
Yaptığınız stajlardan inşaat mühendisliği ile ilgili belli şeyler öğrendiğinize inanıyor musunuz?						
Staj yapmış olduğunuz kurumda çalışanlarla karşılıklı ilişkileriniz iyiydi.						
Staj yaptığınız süre boyunca proje okuma, çizim yapma gibi konularda kendinizi geliştirdiğinize inanıyor musunuz?						
Staj yaptığınız yer ile inşaat mühendisliği arasında ne kadar bağlantı olduğunu düşünüyorsunuz?						

*Ankette belirtilen ifadelerin yaptığınız staj çalışması ile ilgili olmadığı durumda işaretlemenizi öneririz.

Eklemek istediğiniz (varsa) düşünceleriniz:



İŞVEREN STAJ DEĞERLENDİRME FORMU

Öğrenci Adı-Soyadı:

Staj Başlangıç Tarihi:

Staj Bitiş Tarihi:

Staj Süresi (iş günü):

İşveren/Firma Bilgileri

<i>Firma Yetkilisi</i>	<i>Görevi</i>	<i>İletişim Bilgileri</i>	<i>İmza</i>

ANKET 2: İŞVEREN İÇİN

	1 Çok kötü	2 Kötü	3 Orta	4 İyi	5 Çok iyi	Böyle bir şey yok*
Temel matematik, fen ve mühendislik bilgilerini problemlere uygulayabilme becerisi						
Mantıklı düşünme, tartışabilme becerisi						
Çözüm üretme						
Belirli bir operasyon veya deney protokolünü takip edebilme						
Bilişim teknolojilerini kullanabilmesi						
Modern paket programları yetkin bir biçimde kullanabilmesi						
Mühendislik malzemeleri hakkında bilgisi						
Tek başına iş yapabilmesi						
Başkalarıyla çalışabilmesi						
Yeni beceriler edinebilmek ve yeni yöntemleri öğrenebilmesi						
Öğrenci verilen işi vaktinde ve tam olarak yaptı mı?						
Staj yapan öğrencinin sizlere karşı tavır ve davranışı nasıldı?						
Staj yapan öğrencinin iş ve arkadaşlarıyla ilişkileri nasıldı?						
Staj yapan öğrencinin bir şeyler kazandığına inanıyor musunuz?						
Staj yapan öğrenciyi değerlendirdiğinizde genel olarak sizee iyi bir <i>inşaat mühendisi</i> olabilir mi?						

*Ankette belirtilen ifadelerin işyerinizle ve/veya stajyerimizin işyerinizde yaptığı çalışma ile ilgili olmadığı durumda işaretlemenizi öneririz.

Genel olarak stajyeri nasıl değerlendirirsiniz?

--

- **KÖTÜ STAJ NEDİR ?**
- **ORTA STAJ NEDİR?**





ZEMİN KAT KOLON DEMİR METRAJİ (kg)															
Sıra No	Demirin Kullanıldığı Yeri	ÇAP	Adet			Boy		Boy Toplamı							
			Benzer Yeri	Benzer Demir	Hepsi	Bir çubuk mt	Hepsi mt	ø6	ø8	ø10	ø12	ø14	ø16	ø18	
	Düz demirler														
1	S101	ø14	1	8	8	2.95	23.60						23.60		
2	S102	ø12	1	6	6	2.90	17.40					17.40			
3	S103	ø12	1	8	8	2.95	23.60					23.60			
4	S104	ø14	1	6	6	2.90	17.40					17.40			
5	S105	ø12	1	8	8	2.95	23.60					23.60			
6	S106	ø12	1	6	6	2.90	17.40					17.40			
7	S107	ø12	1	8	8	2.95	23.60					23.60			
8	S108	ø14	1	6	6	2.90	17.40					17.40			
9	S109	ø12	1	8	8	2.95	23.60					23.60			
10	S110	ø12	1	6	6	2.90	17.40					17.40			
11	S111	ø12	1	8	8	2.95	23.60					23.60			
12	S112	ø14	1	6	6	2.90	17.40					17.40			
	Etriyeler														
13	S101	ø8	4	30	120	1.20	144.00		144.00						
14	S102	ø8	4	29	116	1.20	139.20		139.20						
15	S103	ø8	4	25	100	1.20	120.00		120.00						
							Toplam boy		403.20		170.20	75.80			
							Metresinin ağı.		0.395	0.697	0.888	1.208			
							Ağırlık Toplam		159.26		151.14	91.57			
							İnce demir		310.40						
							Kalın demir					91.57			



METRAJ CETVELİ
İnşaatın yeri : YARIM TUĞLA DUVAR
Birim Fiyat No : 18.011 (m²)

İnşaat aksamının yeri	Adet	ÖLÇÜLER			TOPLAM		Kroki ve Açıklama
		Boy	En	İrtifa	Dolu Kısım	Boşluk	
(A) aksı banyo duvarı	1	3.40	-	2.80	9.52		
(1) aksı banyo duvarı	1	2.90	-	2.80	8.12		
Kiler 4 aksı	1	2.90	-	2.80	8.12		
Kiler A aksı	1	3.35	-	2.80	9.38		
(4) aksı WC duvarı	1	2.90	-	2.80	8.12		
(C) aksı WC duvarı	1	2.85	-	2.80	7.98		
BOŞLUKLAR (Minhalar):							
80/210 (K3) kapıları	2	0.80	-	2.10	-	-3.36	
(a) aksı baca yan çıkıntısı	2	0.40	-	2.80	-	-2.24	
TOPLAM					48.44m ² - 5.60m ²		
					45.64 m²		

METRAJ CETVELİ
İnşaatın yeri : PVC PLASTİK KARO
Birim Fiyat No : 25.115 (m²)

İnşaat aksamının yeri	Adet	ÖLÇÜLER			TOPLAM		Kroki ve Açıklama
		Boy	En	İrtifa	Dolu Kısım	Boşluk	
Yatak odası	1	3,25	2,90	-	9,43		
Yatak odası	1	3,65	2,80		10,22		
TOPLAM					19,65 m²		





YATAY KURB TASARIMI

YARIÇAPIN BULUNMASI:

$$R_{\min} = \frac{Vp^2}{127(\mu_e + d)} = \frac{80^2}{127(0.16 + 0.07)} \cong 219.103m$$

$$d = 0.00443 \frac{Vp^2}{R} \Rightarrow 0.07 = 0.00443 \frac{80^2}{R_{tas.}} \Rightarrow R = 405.028m \text{ -----} 410m \text{ alınabilir.}$$

RAKORDMAN BOYU:

$$L_d = 0.0354 \frac{Vp^3}{R} = 0.0354 \frac{80^3}{450} = 44.206m \text{ -----} 45m \text{ alınabilir.}$$

$L_d \geq 45m$ olduğu için 45m uygundur.

YATAY KURB ANA DEĞERLERİ:

1. Some noktası için

$$\Delta_1 = 45.0944^\circ$$

$$\text{Teğet uzunluğu; } t_1 = R \cdot \text{tg} \left(\frac{\Delta}{2} \right) = 410 \cdot \text{tg} (45.0944/2) = 170.223m$$

$$\text{Bisektiris uzunluğu; } b_1 = R \cdot \left[\sec \left(\frac{\Delta}{2} \right) - 1 \right] = 410 \left[\frac{1}{\cos(45.0944/2)} - 1 \right] = 34m$$

$$\text{Developman boyu; } d_1 = \frac{2 \cdot \pi \cdot R \cdot \Delta}{400} = 322.994m$$

$$\text{Kiriş boyu; } T_{OF} = 2 \cdot R \cdot \sin \left(\frac{\Delta}{2} \right) = 2 \cdot 410 \cdot \sin(45.0944/2) = 314.42m$$

2. Some noktası için

$$\Delta_2 = 70.3245^\circ$$

$$\text{Teğet uzunluğu; } t_2 = R \cdot \text{tg} \left(\frac{\Delta}{2} \right) = 410 \cdot \text{tg} (70.3245/2) = 288.818m$$

$$\text{Bisektiris uzunluğu; } b_2 = R \cdot \left[\sec \left(\frac{\Delta}{2} \right) - 1 \right] = 410 \left[\frac{1}{\cos(70.3245/2)} - 1 \right] = 91.5140m$$

$$\text{Developman boyu; } d_2 = \frac{2 \cdot \pi \cdot R \cdot \Delta}{400} = 502.9764m$$

$$\text{Kiriş boyu; } T_{OF} = 2 \cdot R \cdot \sin \left(\frac{\Delta}{2} \right) = 2 \cdot 410 \cdot \sin(70.3245/2) = 472.23m$$

GENİŞLETME MİKTARI

$$B = n \cdot \frac{L^2}{2R} + \frac{0.05Vp}{\sqrt{R}} = 2 \cdot \frac{12^2}{820} + \frac{0.05 \cdot 80}{\sqrt{410}} = 0.54876m \text{ -----} 55cm \text{ alınabilir.}$$

Kutu Menfez İnşaatı Metraj Hesapları

$$\text{BÖLÜM 1} = \frac{0.30 + 0.33}{2} \times 1.55 \times 2 \times 1 \text{ m uzunluk için}$$

$$\text{BÖLÜM 1} = 0.976 \text{ m}^3$$

$$\text{BÖLÜM 2} = \frac{0.30 + 0.55}{2} \times 0.25 \times 2 \times 1 \text{ m uzunluk için}$$

$$\text{BÖLÜM 2} = 0.213 \text{ m}^3$$

$$\text{BÖLÜM 3} = 0.30 \times 1.75 \times 2 \times 1 \text{ m uzunluk için}$$

$$\text{BÖLÜM 3} = 1.05 \text{ m}^3$$

$$\text{BÖLÜM 4} = 0.10 \times 2.50 \times 1 \text{ m uzunluk için}$$

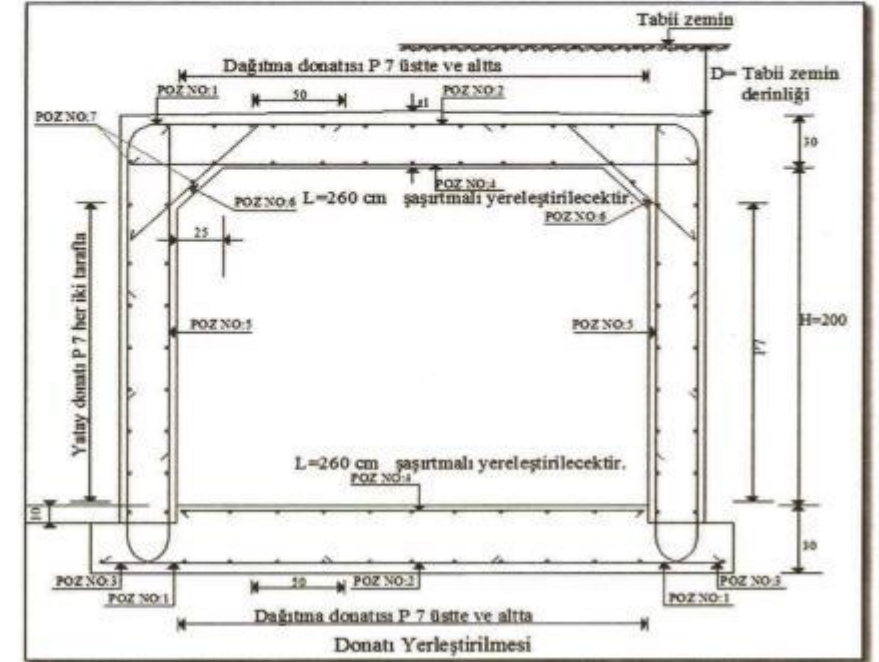
$$\text{BÖLÜM 4} = 0.25 \text{ m}^3$$

$$\text{BÖLÜM 5} = 0.30 \times 3.40 \times 1 \text{ m uzunluk için}$$

$$\text{BÖLÜM 5} = 1.02 \text{ m}^3$$

1m. Menfez için gerekli olan Yapısal Beton Hacmi = 3.509 m³

5. Donatı Metrajı:



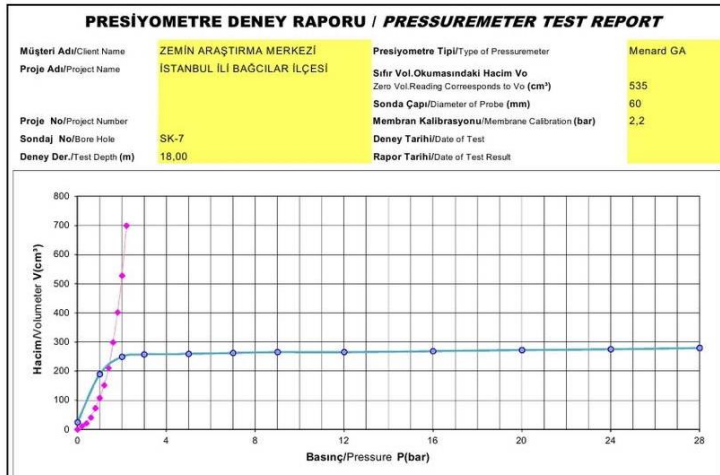
İŞ SAHİBİ:	MURAT AY	CELAL BAYAR ÜNİVERSİTESİ
MARA:	2203030004	MÜHENDİSLİK FAKÜLTESİ
İL:	İNŞAAT MÜH. 4 (Ö.Ö)	İNŞAAT MÜHENDİSLİĞİ

İNŞAAT LABORATUVARDA YAPILAN DENEYLERİ GÖRÜN, YAPIN VE NOT ALIN!



DENEY SONUCU RAPORLARI

Rapor No : 2006-54	Tarih : 29.12.2006
RAPORU	
DÖRÜLÜĞÜ	
Dayanım Ger. : 400 A	170 kV
Kabul Değerleri	
5	DT<65°C ve R/R<1.2
2	Atılma Sayısı: 2'yi geçmeyecek
1	Hiçbir atılma veya delinme gözlemlenmeyecek
4	TS EN 50181 Çizelge 6'ya uygun olacak
11	TS EN 50181 Çizelge 4'e uygun olacak



CERTIFICATE
ATTESTATION of CONFORMITY



Limit Basınç/Limit Pressure	P _L (kg/cm²)	≥ 28,55
Net Limit Basınç/Net Limit Pressure	P _L * (kg/cm²)	≥ 26,51
Elastisite Modülü / Pressure Modulus	E _m (kg/cm²)	1875,36

PI (Kg/cm²)	2,04	Vi (cm³)	250
PF (Kg/cm²)	28,55	Vf (cm³)	280
ΔP(Kg/cm²)	26,51	ΔV(cm³)	30
	ΔPI(Kg/cm²)	0,081576	

az ve çoğaltılamaz.
written permission of laboratory.

Onaylayan / Approved By

Test Certification

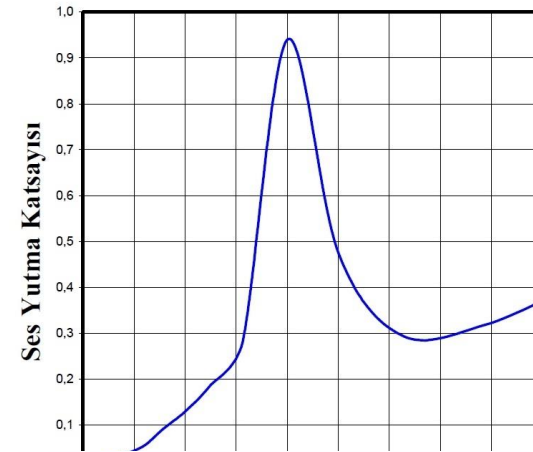
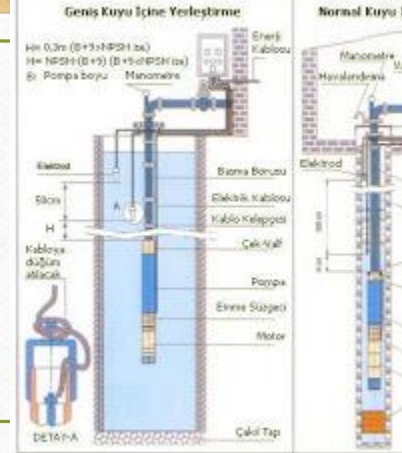
Test Report No.: 201601-8025	Sample Number	
Sample Name: Brake Shoes	Brand: N/A	Type Vehicle: MB, Man
Made Date: 2016-1-02th	Arrived Date: 2016-1-04th	Test Date: 2016-1-06th
Place: Warehouse	Sample Status: ✓	Result: Qualified
Company: YADONG INDUSTRY LIMITED	Manufacturer: Yadong Vehicle Spare Parts Group	
Inspectors: Zhan Ying, Zhao Hu, Wang Feng	Test Quantity: 2 pcs	Test Machine Model: 1015630
Test Result	Sample Test Result	✓
	Marke Result	✓
	Other Result	✓
	Comprehensive Result	✓

Item	Technology	Test Result	Result
Test	without Crack, Pore, Loosen and so on Defect		



Müşterinin adı / adresi	İZMİR YALITIM İNŞ.KİMYA GİDATERLİDİŞTİL. FUZVİ ÇAKMAK MAH.01063		
Numaralı kurum kodu	508.50-AT-KARAYAY		
Numaralı barkod numarası	512090301		
Numaralı kabul tarihi	04/04/2012		
Numaralı kabul tarihi	04/04/2012		
Numaralı adı ve tarihi	SU YALITIM HARCI adı 3 kg		
Ayıklanmalar			
Numaralı geldiği ilke (*)	Reyaname numarası ve tarihi (*)		
Orijin of the sample	Declaration number and date		
Giriş gününe adı (*)	Raporun Sayfa Sayısı		
The name of the customer's entrance	Number of page of the report		
Deneysel yapıldığı tarih ve laboratuvar	29/04/2012 GAMA SPEKTROMETRİ LABORATUVARI		
Test method ve parantezi	Gama Spektrometrik Yöntem (ASTM E 181-2001)		
Test No	Deneysel Adı	Ölçüm Sonuçları (Birim)	Ölçülebilir Minimum Değer (OMD) (Birim)
Number	Name of the test	Measurement Results (Unit)	Measurable Minimum Value (OMD) (Unit)
		Ra-226 : 5 ± 2 Bq/kg	
		Th-232 : 2.4 ± 0.5 Bq/kg	
		K-40 : 37 ± 6 Bq/kg	
		Cy-134 < ÖMD	0.2 Bq/kg
		Cy-137 < ÖMD	0.2 Bq/kg

Uygulama Şekilleri



Basınç Değerleri	C:\DOCUMENT-TURP\BELGEL-1\TESTPNE-TUBETONT-TUBDNET.MTS	
Deney Düzen Ayarlar	Deney Araçları Yarıdan	
Yapı Sahibi	YÜK	
İnşaat Adresi	000000	
Ada	Parçel	
Parçel	Rap. No	
Hava Beton	Test Standardı	
Beton Cinsi		
Katı		
Kull. Yer		
Numune Çapı	mm	0
Numune Uzunluğu	mm	150
Numune Boyu	mm	150
Kesit Alanı	cm²	225
Yükseklik	mm	150
Hacim	cm³	3375
Ağırlık	gr	7985

CERTIFICATE NO AND DATED : 130121 / 23.07.2013

DESCRIPTION OF PRODUCTS : Heat, Water, Noise and Fire Insulating Plaster for Interior and Exterior mortar

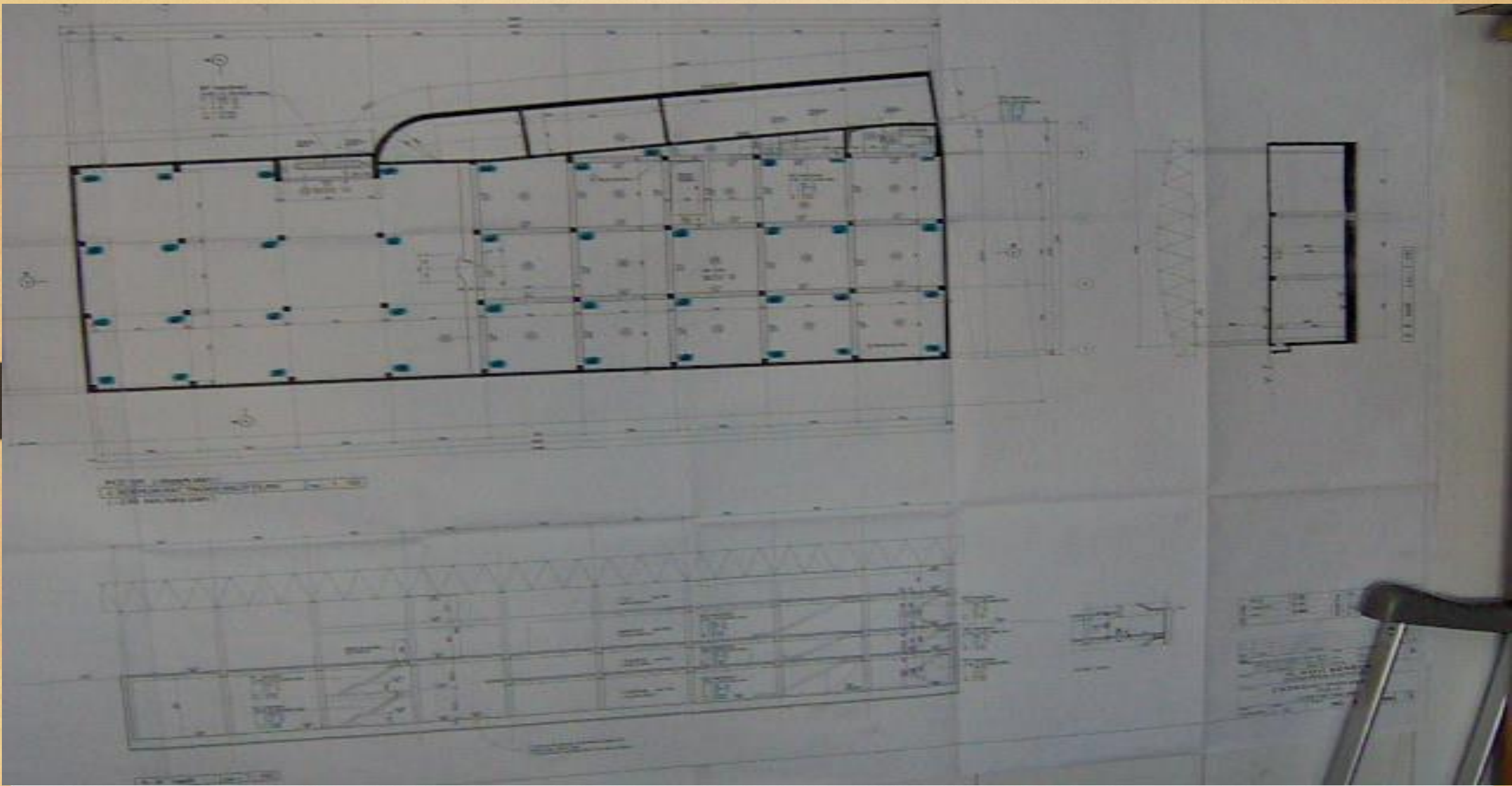
MANUFACTURER : NTR SHIELD

REPORT NO : İstanbul - 3732 / 06.07.2013



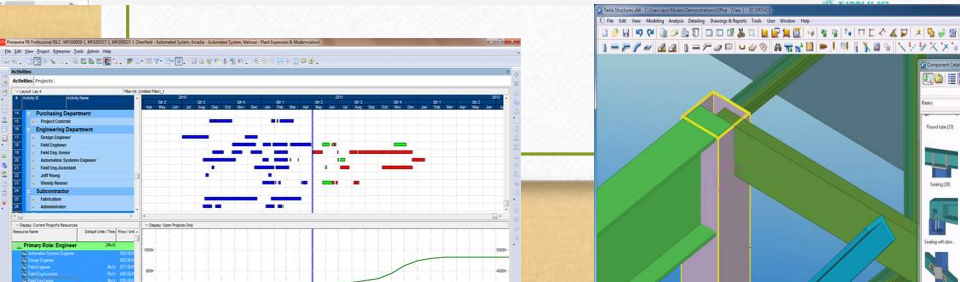
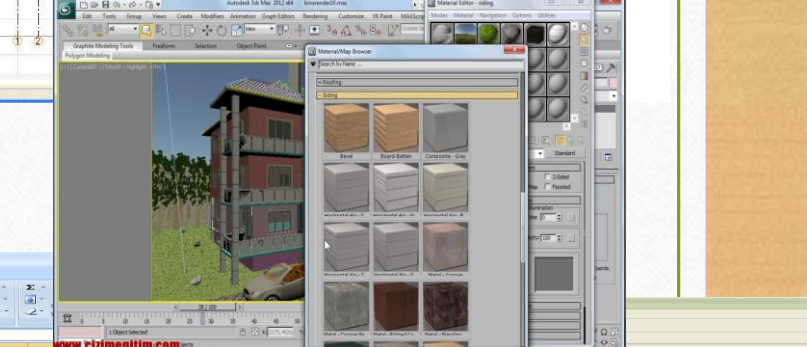
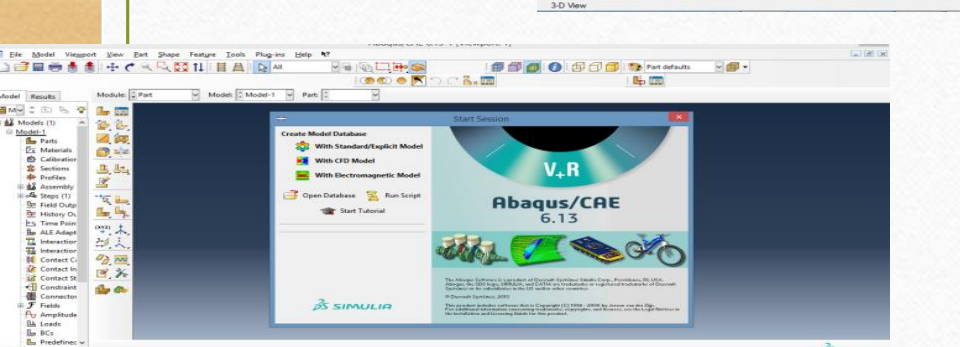
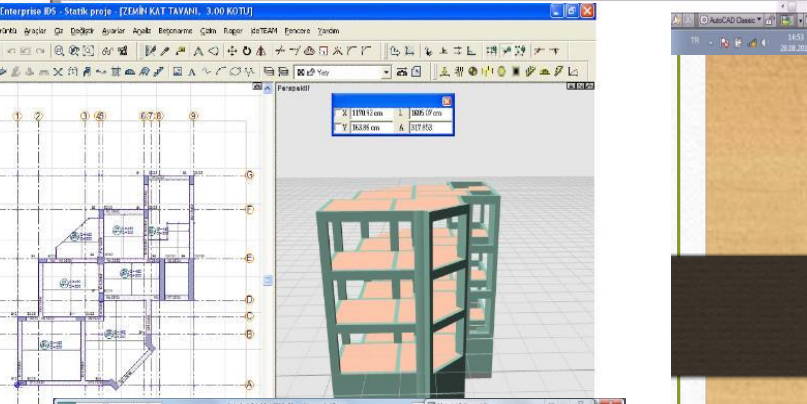
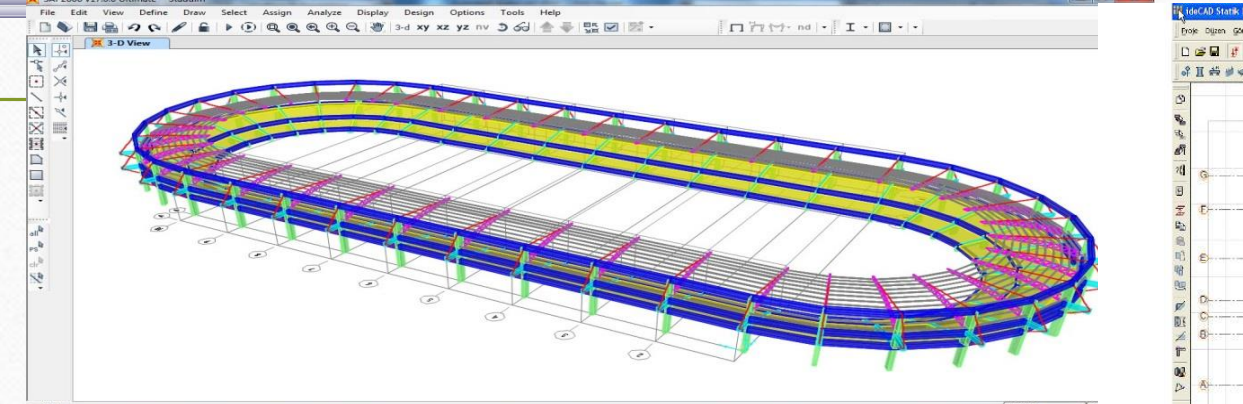
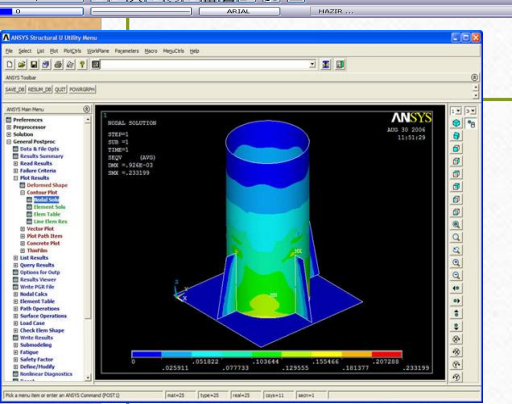
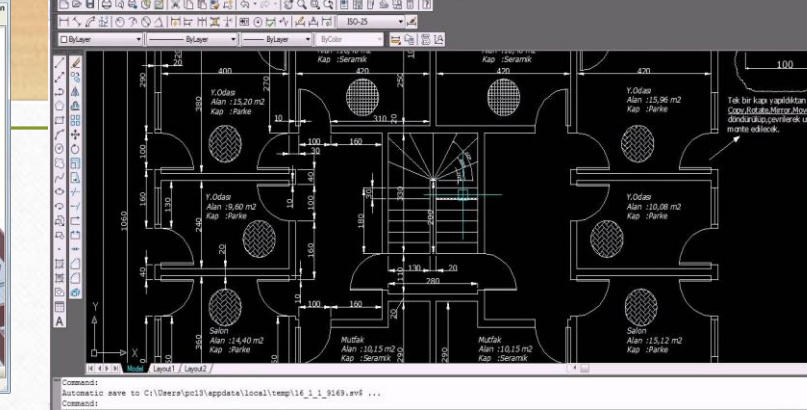
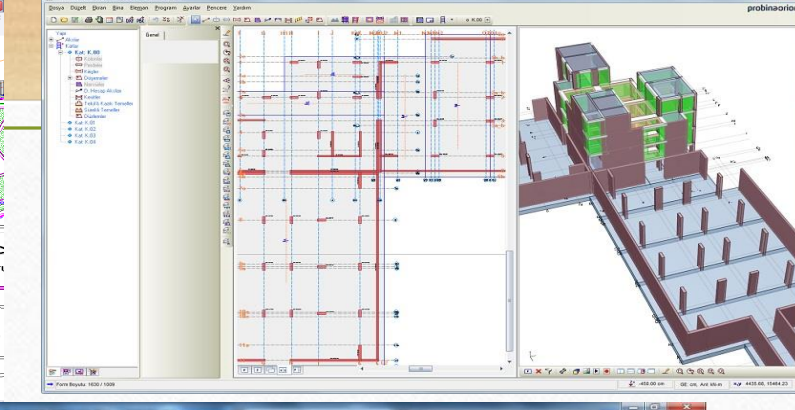
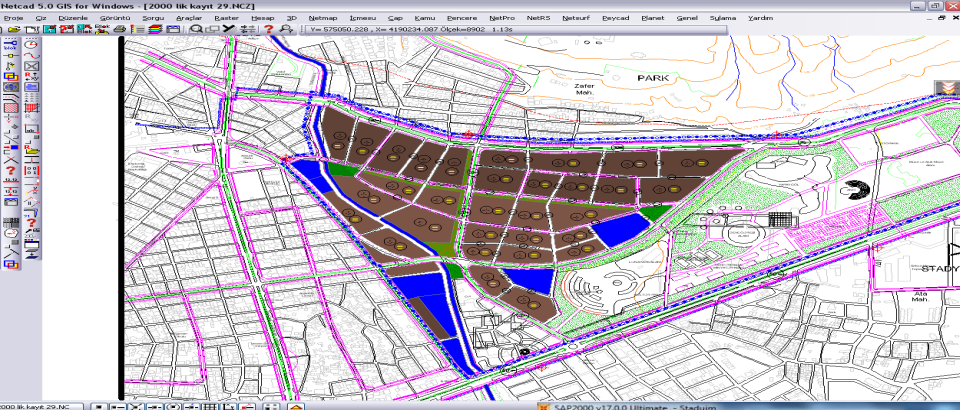




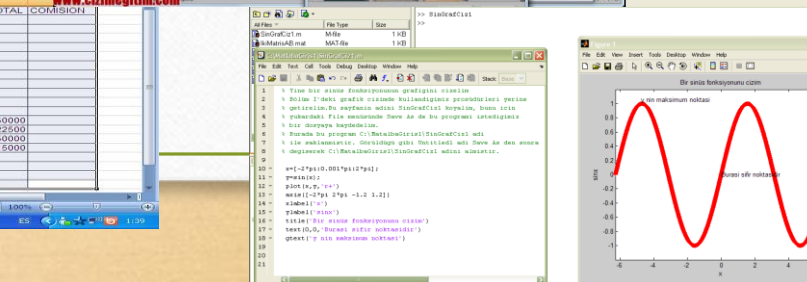








	A	B	C	D	E	F
	EMPLEADO	SUCURSAL	CANTIDAD DE BIENES	TOTAL	PORCENTAJE INDIVIDUAL	PORCENTAJE TOTAL COMISION
1	LEON RICO OLIVIA	1	5	20000	10000	
2	CAMACHO ORTEGA SILVIA	1	4	30000	15000	
3	MARTINEZ ESPINOZA FRANCISCO	2	4	25000	12500	
4	ARELLANO SANCHEZ MIGUEL	2	4	15000	7500	
5	SARATE MENDOZA ALEJANDRA	3	4	20000	10000	
6	TOTAL			875000	30000	
7						
8						
9						
10						
11	TOTAL MES DE MAYO			875000		
12	TOTAL MES DE JUNIO			3250000		
13	TOTAL SUCURSAL 1			600000		60000
14	TOTAL SUCURSAL 4			225000		22500
15	TOTAL SUCURSAL 5			500000		50000
16	TOTAL SUCURSAL 6			150000		15000
17						
18						
19						
20						
21						
22						
23						
24						
25						
26						
27						
28						
29						
30						
31						
32						
33						
34						
35						
36						
37						
38						
39						
40						
41						
42						
43						
44						
45						
46						
47						
48						
49						
50						
51						
52						
53						
54						
55						
56						
57						
58						
59						
60						
61						
62						
63						
64						
65						
66						
67						
68						
69						
70						
71						
72						
73						
74						
75						
76						
77						
78						
79						
80						
81						
82						
83						
84						
85						
86						
87						
88						
89						
90						
91						
92						
93						
94						
95						
96						
97						
98						
99						
100						



İNŞAAT MÜHENDİSLİĞİNDE KULLANILAN PROGRAMLARI ÖĞRENİN!

2.1. Tasarım, Analiz Ve Çizim Yazılımları

2.1.1. Autofloor

2.1.2. Quick bar

2.1.3. Quicksteel

2.1.4. Autonest

2.1.5. Tower

2.1.6. Sframe

2.1.7. Caisson

2.1.8. Netcad

2.1.9. Probina Orion

2.1.10. Apdesign

2.1.11. Versacad

2.1.12. Design Cad

2.1.13. Archicad 4.5

2.1.14. Babalıođlu Statik Programları

2.1.15. Arccad

2.1.16. Ansys

2.1.17. Flotran

2.1.18. Softdesk

2.1.19. Moss

2.1.20. Insewer

2.1.21. Inroads

2.1.22. Inspan

2.1.23. Micasplus

2.1.24. Micasplus Analysis

2.1.25. Micasplus Design

2.1.26. Micasplus Model Draft

2.1.27. Project Architect

2.1.28. Design View

2.1.29. Sap2000

2.1.30. Autocad R-12

2.1.31. Arris

2.1.32. Proyol

2.1.33. Idecad

2.1.34. Sap 90

2.1.35. Etabs

2.1.36. Safe

2.1.37. Architrion-II

2.1.38. Sta4cad

2.1.39. Solid Works

2.1.40. Matlab

2.1.41. 3D Studio Max

2.1.42. Primavera

2.1.43. XSteel

2.1.44. Delphi

2.1.45. Plaxis 2D

2.1.46. Hec Ras

2.1.47. Abaqus

2.1.48. Fluent

2.1.49. ARCGIS



İHALE, DOSYA, BELEDİYE, VALİLİK,
GİBİ KAMU KURUM VE
KURULUŞLARDAKİ İŞLEYİŞLERİ
ÖĞRENİN!

2.2. Hakediş Ve Harcama Takip Yazılımları

- 2.2.1. Mikro Prosesör Hakediş Programı
- 2.2.2. Haksis Hakediş Programı
- 2.2.3. Şantiye Harcama Takibi
- 2.2.4. Prohakediş
- 2.2.5. Avinal Bütçe Programı
- 2.2.6. Unicom Hakediş Programı
- 2.2.7. Timberline Precision Estimating

2.5. Microsoft Office Yazılımları

- 2.5.1. Microsoft Word
- 2.5.2. Microsoft Exel
- 2.5.3. Microsoft Power Point
- 2.5.4. Microsoft Access Veri Tabanı

2.3. Proje Planlama Ve Takip Yazılımları

- 2.3.1. Ca – Super Project
- 2.3.2. Microsoft Project
- 2.3.3. Project layout
- 2.3.4. Primavera Project Planner (P3)
- 2.3.5. Expedition
- 2.3.6. Likom Üretim Takibi Programı
- 2.3.7. Harvard Project Maneger
- 2.3.8. Time Line

2.4. Bilgi Bankası Yazılımları

- 2.4.1. CD-Rom Bilgi Bankaları
- 2.4.2. Dialog On Disc Civildisc



SES KAYDI
ALABİLİRSİNİZ!

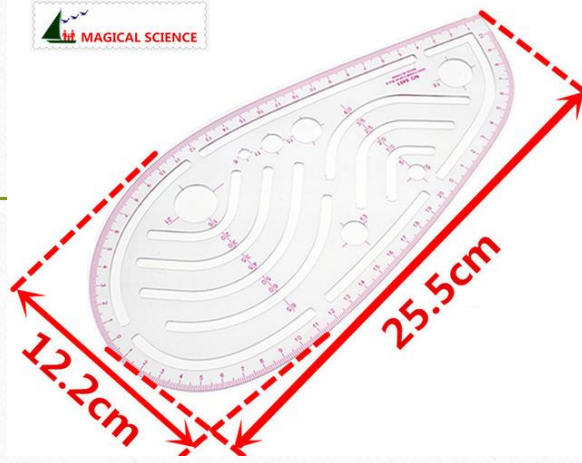
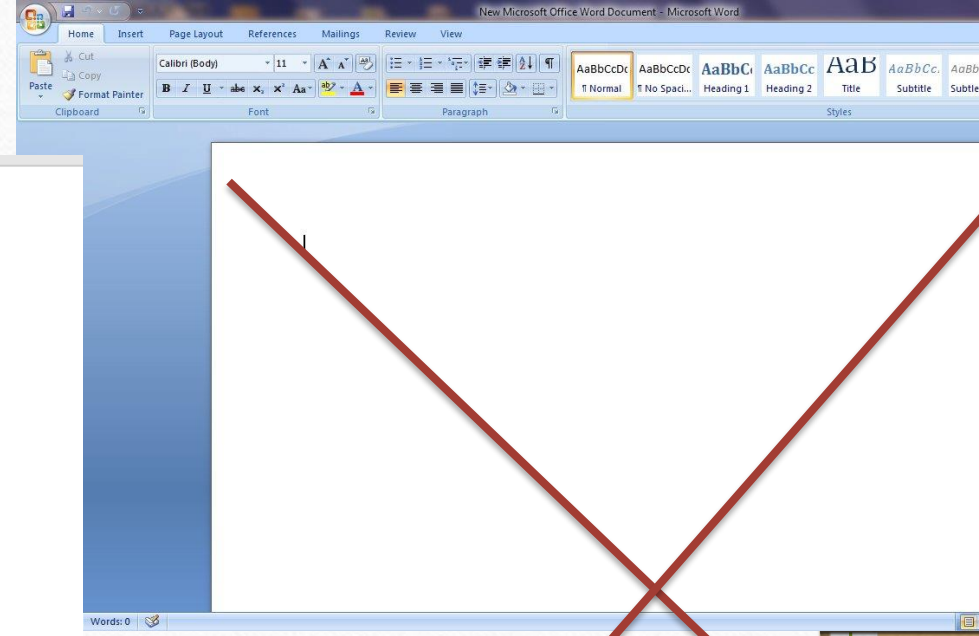


VİDYO KAYDI
ALABİLİRSİNİZ!



STAJDA, BİR FOTOĞRAFINIZ STAJ DEFTERİNDE
OLSUN!

STAJ DEFTERİ ÖRNEĞİ





“İş sağlığı ve güvenliği yaşam tarzı olmalı”

„İş sağlığı ve güvenliği yaşam tarzı olmalı”





BAŞARILAR DİLİYORUZ! SORULARINIZI ALABİLİRİZ!

